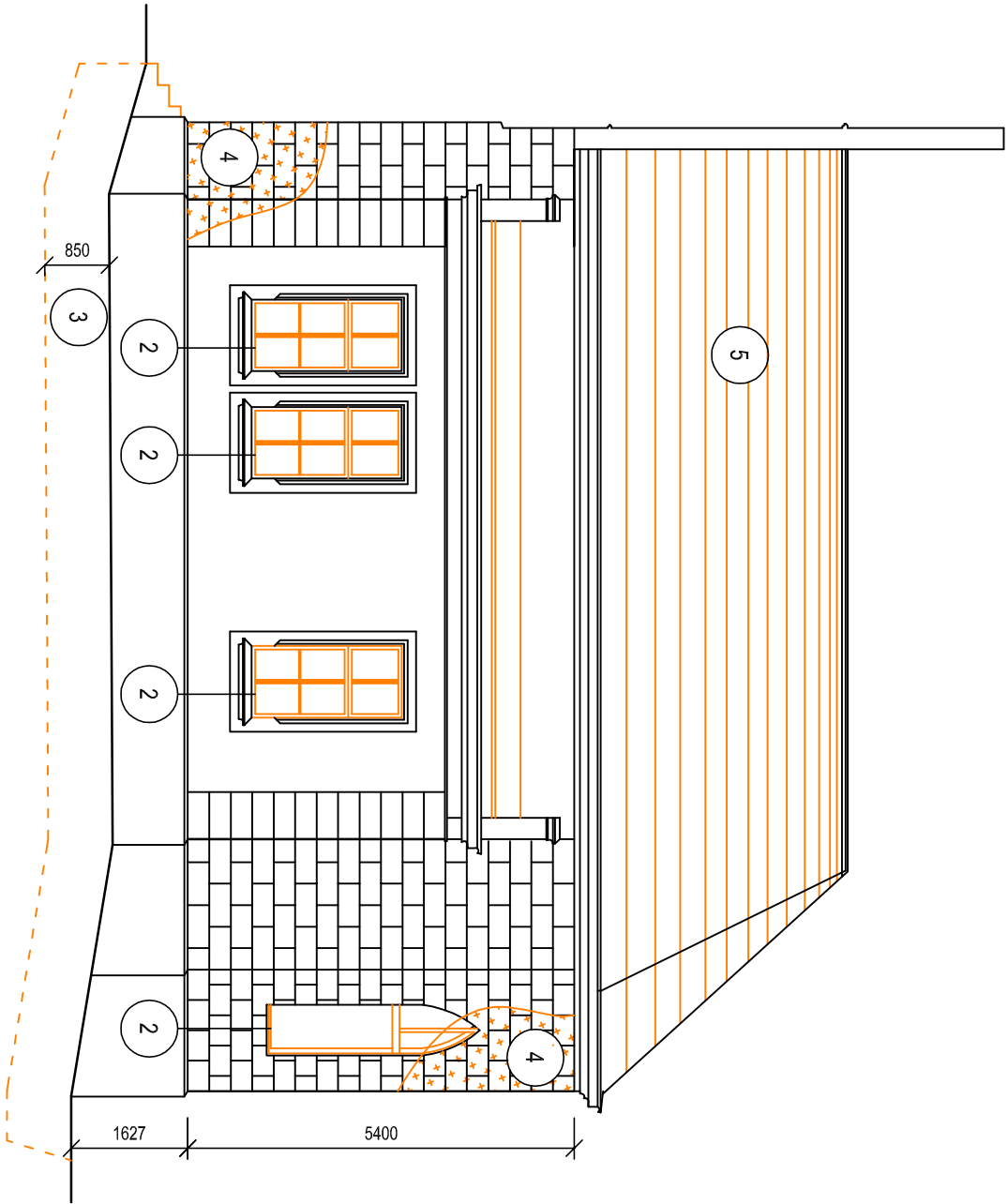


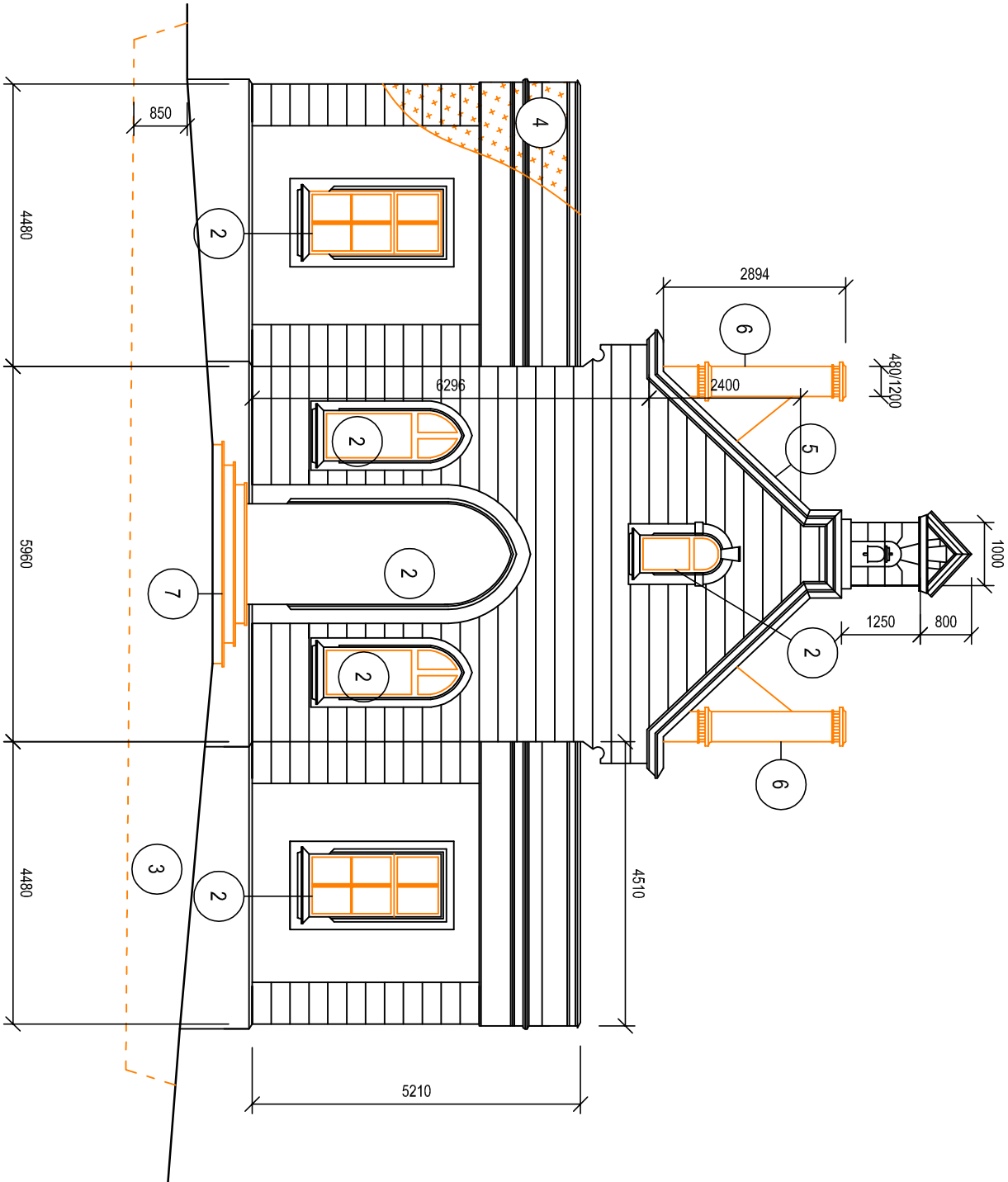
FASÁDA BOČNÍ M 1:100



LEGENDA BOURÁNÍ

- 1 VYBOURÁNÍ SKLADBY STÁVAJÍCÍCH PODLAH (KER. DLAŽBA, BETONOVÁ MAZANINA CCA 50 mm)
- 2 VČETNĚ PODSYPY V CELKOVÉ TL. CCA 550 mm
- 3 DEMONTÁŽ VÝPLNÍ OTVORŮ
- 4 HLOUBENÍ VÝKOPU PRO DŘENÁŽ
- 5 OTLUČENÍ VNITŘNÍCH A VENKOVNÍCH OMÍTEK V CELÉ PLOŠE
- 6 DEMONTÁŽ ZBYTKŮ Z HLAVNÍHO KROVU
- 7 UBOURÁNÍ KOMINŮ
- 8 DEMONTÁŽ SCHODIŠTÍ A VYROVNÁVACÍCH STUPŇŮ

FASÁDA ČELNÍ M 1:100



NAVRHOVAL	Ing. Jitka Gazdová												
SCHVÁLIL	Bc. Jan Jaša												
INVESTOR:	Městské služby Ústí nad Labem Panská 1700/23, 400 01 Ústí nad Labem												
AKCE:	Objekt kaple (bývalá márnice) na pohřebišti v Krásném Březně												
SOUBOR:	D.1.1 Architektonicko-stavební řešení												
NAZEV VÝKRESU:	POHLED BOČNÍ, ČELNÍ - STÁVAJÍCÍ STAV + BOURÁNÍ												
<div>VARIA inženýrská činnost - provádění staveb</div> <div>ROOSEVELTOVA 1804/2, 400 01 ÚSTÍ NAD LABEM IČ: 467 12 143, DIČ: CZ46712143 telefon: 727 927 379 e-mail: varia@varia-rl.cz www.varia-rl.cz</div> <table><tr><td>DATUM</td><td>09/2017</td></tr><tr><td>Č. ZAKÁZKY</td><td></td></tr><tr><td>STUPEŇ PD</td><td>PD</td></tr><tr><td>FORMÁT VÝKR.</td><td>A3</td></tr><tr><td>MĚŘÍTKO:</td><td></td></tr></table>			DATUM	09/2017	Č. ZAKÁZKY		STUPEŇ PD	PD	FORMÁT VÝKR.	A3	MĚŘÍTKO:		
DATUM	09/2017												
Č. ZAKÁZKY													
STUPEŇ PD	PD												
FORMÁT VÝKR.	A3												
MĚŘÍTKO:													
1:100		Č. PŘÍLOHY: D.1.1.b.06											